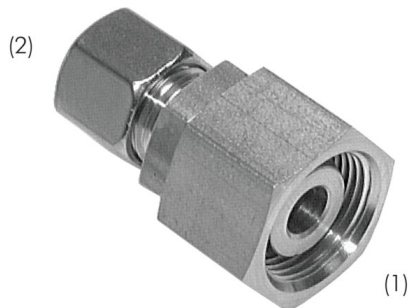


Datum: 24.08.2024



HIDRAVLIČNI PRIKLJUČEK RAVNI REDUCIRNI Z O TESNILOM - RED 42/6 L

Kategorija: [HIDRAVLIČNI PRIKLJUČKI](#)
Šifra: **TN432-42/6L**

(slika je simbolična)

Kratek opis



Hidravlični priključki Rastelli Raccordi igrajo ključno vlogo pri vzpostavljanju trdnih hidravličnih sistemov, saj omogočajo varno in zanesljivo povezovanje cevodov ter učinkovito prenašanje moči. Pri naši ponudbi hidravličnih priključkov združujemo vrhunsko kakovost, natančnost in inovativne rešitve, ki so ključnega pomena za optimalno delovanje vaših hidravličnih sistemov.

Temperaturno območje brez redukcij tlaka z nameščenimi jeklenimi priključki s tesnili iz NBR (standard) in FPM (po naročilu): NBR (Perbunan): od -35 do +100°C - FPM (Viton): od -25 do +120°C

Za povezavo različnih dimenzij cevi ali priključkov.

Tehnične Specifikacije

| | |
|------------------------|------------------|
| Material | Jeklo, pocinkano |
| Serija | Lahka |
| Dimenzija d [Ø] 2 | 6 L (M 12X1,5) |
| Dimenzija CH2 [mm] | 14 |
| Dimenzija L1 [mm] | 40,5 |
| Dimenzija d [Ø] 1 | 42 L (M 52X2) |
| Dimenzija L3 [mm] | 47,5 |
| Dimenzija CH [mm] | 50 |
| Dimenzija F1 [Ø] | 52X2 |
| Dimenzija L2 [mm] | 55 |
| Dimenzija CH3 [mm] | 60 |
| Obratovalni tlak [bar] | 160 |