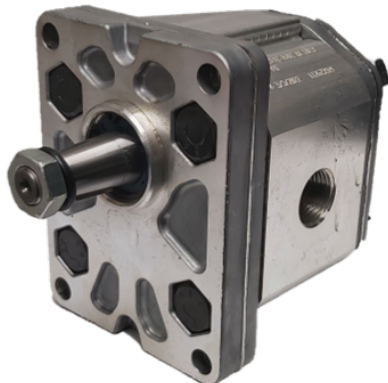


Datum: 02.10.2024



(slika je simbolična)

## **HIDRAVLIČNA ČRPALKA ALP2-D-16-FG GR. 2 11,5 CCM - MARZOCCHI**

Kategorija: [HIDRAVLIKA](#)  
Šifra: **N1080021**

### **Kratek opis**



Zunanje zobniške črpalke so najbolj priljubljene črpalke, uporabljene v sodobnih hidravličnih sistemih. Odlikujejo jih vsestranskost, moč in dolga uporabna doba. Njihova preprosta konstrukcija zagotavlja omejene stroške nakupa in vzdrževanja. Zahvaljujoč tem osnovnim konceptom, skupaj z nenehnim izboljševanjem oblikovanja izdelka in funkcij, raziskovanjem, ki temelji na mnogih letih izkušenj, natančnostjo pri izbiri materiala, temeljito spremljanim proizvodnim procesom in testiranjem na masovno proizvedenih delih, so naše zobniške črpalke dosegle najvišje standarde kakovosti.

### **Tehnične Specifikacije**

Dimenzija A	G1/2
Dimenzija a	G1/2
Pretok	11,5 cm <sup>3</sup> /obr
Pretok pri 1500 obr/min	16,4 lit/min
Dimenzija H	40mm
Dimenzija L	51mm
Dimenzija M	104,5mm
Maks. pritisk P1	230
Maks. pritisk P2	250
Maks. obr/min	4000
Maks. pritisk P3	270
Priklop	Navoj