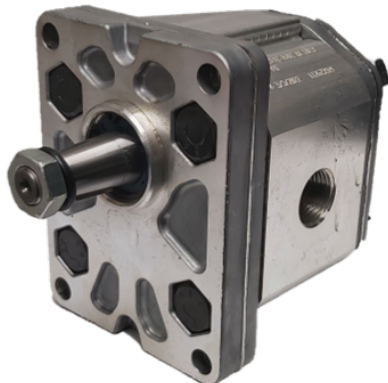


Datum: 22.07.2024



HIDRAVLIČNA ČRPALKA ALP2-D-12-FG GR. 2 8,3 CCM - MARZOCCHI

Kategorija: [HIDRAVLIKA](#)
Šifra: **N1080343**

(slika je simbolična)

Kratek opis



Zunanje zobniške črpalke so najbolj priljubljene črpalke, uporabljene v sodobnih hidravličnih sistemih. Odlikujejo jih vsestranskost, moč in dolga uporabna doba. Njihova preprosta konstrukcija zagotavlja omejene stroške nakupa in vzdrževanja. Zahvaljujoč tem osnovnim konceptom, skupaj z nenehnim izboljševanjem oblikovanja izdelka in funkcij, raziskovanjem, ki temelji na mnogih letih izkušenj, natančnostjo pri izbiri materiala, temeljito spremljanim proizvodnim procesom in testiranjem na masovno proizvedenih delih, so naše zobniške črpalke dosegle najvišje standarde kakovosti.

Tehnične Specifikacije

| | |
|-------------------------|--------------------------|
| Dimenzija A | G1/2 |
| Dimenzija a | G1/2 |
| Pretok | 8,3 cm ³ /obr |
| Pretok pri 1500 obr/min | 11,8 lit/min |
| Dimenzija H | 40mm |
| Dimenzija L | 48,5mm |
| Dimenzija M | 99,5mm |
| Maks. pritisk P1 | 250 |
| Maks. pritisk P2 | 270 |
| Maks. obr/min | 3500 |
| Maks. pritisk P3 | 290 |
| Priklop | Navoj |