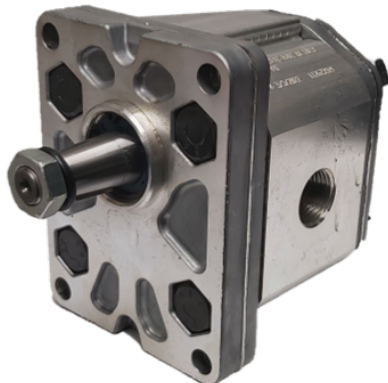


Datum: 24.08.2024



HIDRAVLIČNA ČRPALKA ALP1-D-3-FG GR. 1 2,1 CCM - MARZOCCHI

Kategorija: [HIDRAVLIKA](#)
Šifra: **1040026**

(slika je simbolična)

Kratek opis



Zunanje zobniške črpalke so najbolj priljubljene črpalke, uporabljene v sodobnih hidravličnih sistemih. Odlikujejo jih vsestranskost, moč in dolga uporabna doba. Njihova preprosta konstrukcija zagotavlja omejene stroške nakupa in vzdrževanja. Zahvaljujoč tem osnovnim konceptom, skupaj z nenehnim izboljševanjem oblikovanja izdelka in funkcij, raziskovanjem, ki temelji na mnogih letih izkušenj, natančnostjo pri izbiri materiala, temeljito spremljanim proizvodnim procesom in testiranjem na masovno proizvedenih delih, so naše zobniške črpalke dosegle najvišje standarde kakovosti.

Tehnične Specifikacije

Pretok	2,1 cm ³ /obr
Pretok pri 1500 obr/min	2,9 lit/min
Dimenzija L	41mm
Dimenzija M	82,5mm
Maks. pritisk P1	250
Maks. pritisk P2	270
Maks. obr/min	6000
Maks. pritisk P3	290
Priklop	Navoj